

## VIDEOVIGILÀNCIA I CONTROL EN EL TRANSPORT

Autocars, autobusos, camions... qualsevol tipus de transport pot millorar la seguretat amb la instal·lació del projecte UNDETEC CONTROL TRANSPORT.

### DESCRIPCIÓ

Fer un model de mobilitat sostenible, segur i competitiu és l'objectiu del projecte UNDETEC CONTROL TRANSPORT.

Amb el nou projecte de Vídeo Vigilància embarcada, es fa un pas més en el camí de millorar la seguretat en l'interior dels vehicles, augmenta la qualitat del lloc de treball del conductor i també augmenta la informació davant d'un incident.

La implantació del nou sistema suposa la incorporació de diversos equipaments als vehicles i la posada en marxa d'una plataforma central per a la gestió i recepció d'alarmes.

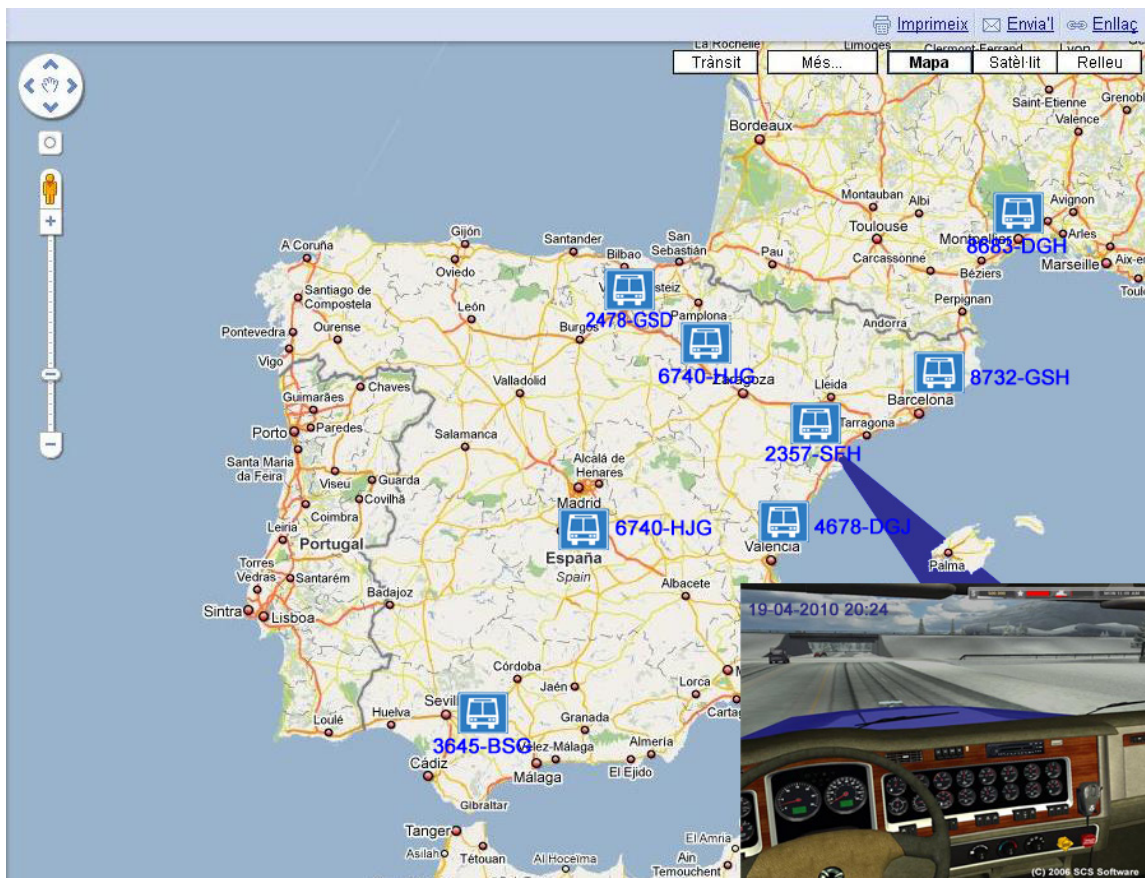
Les imatges gravades s'emmagatzemen en un disc dur instal·lat en el propi vehicle i també, depenent de la cobertura, es retransmeten en temps real a la Central Receptora d'Alarmes (CRA).

És important destacar que aquest sistema de gravació compleix tots els requisits establerts per la legislació en aquesta matèria.

En el projecte UNDETEC CONTROL TRANSPORT també s'incorpora un mòdul de GPS. D'aquesta manera es pot saber on esta situat cada vehicle en cada moment i enllaçar directament amb el control d'imatges.



El sistema GPS ens diu la situació exacta del vehicle identificat per la seva matrícula. Pol sant a sobre podem veure les imatges en temps real.



També podem fer un recorregut per l'històric d'imatges gravades que ha fet el vehicle una vegada s'hagin descarregat a la central. D'aquesta manera es pot reconstruir tot el viatge amb les seves parades amb les estadístiques de temps mig, total, de parades, de càrrega i descàrrega...

A més també es guarda les dades de control del vehicle com velocitats, consum, frenades... D'aquesta manera podem saber estadísticament els diferents tipus de velocitats, com per exemple entre un punt i un altre del mapa o entre una hora i una altra, amb el nombre de parades i frenades i també amb el que ha consumit el vehicle. D'aquesta manera podem fer comparacions entre vehicles amb incorporacions de diversos paràmetres com càrregues, recorreguts, temps, consums, parades...

## DESCRIPCIÓ

Diverses autoritats del transport han escollit el vídeo en xarxa per millorar la seguretat i protecció en els seus sistemes de trànsit, o per veure i compartir informació en temps real sobre el trànsit i les condicions de les carreteres. Com a conseqüència, es beneficien de:

- Un entorn més segur per als passatgers i el personal.
- Menys vandalisme, violència i reclamacions de danys fraudulentes.
- Accés en temps real a imatges en viu i gravades.
- Una solució de vigilància flexible i preparada per al futur.

Vigilància mòbil en camions, autocars, autobusos, ferrocarrils, furgonetes, turismes...

Les càmeres de xarxa UNDETEC ajuden a crear un entorn segur en qualsevol vehicle. A més, ofereixen les capacitats següents:

- Imatges d'alta qualitat que no donen lloc a interpretacions equivocades.
- Alarma antimanipulació integrada que avisa automàticament si es manipula la càmera.
- Instal·lació flexible i rendible gràcies a l'ús de connexió a xarxa IP estàndard i Alimentació a través d'Ethernet (PoE).
- Calefactor integrat per garantir la plena funcionalitat a totes les temperatures.

Vigilància d'aeroports, estacions, terminals, magatzems...



## DESCRIPCIÓ

Hi ha moltes raons per vigilar qualsevol instal·lació de transport. El vídeo en xarxa ofereix una solució de vigilància que proporciona vídeo d'alta qualitat dels incidents i amenaces potencials. També es beneficia de les característiques intel·ligents integrades que afegeixen valor al seu sistema de vigilància, per exemple, la detecció de moviment, que permet enviar automàticament una alerta quan una persona camina per les vies o algú entra en una zona restringida. Informació de la infraestructura: trànsit, carreteres i vies.

La demanda d'informació en temps real de les condicions del trànsit i les carreteres està creixent ràpidament. I la introducció del vídeo en xarxa crea noves possibilitats per recopilar i compartir de manera eficient informació de vídeo d'alta qualitat per a diferents grups objectiu:

- Els passatgers habituals de rodalies poden accedir fàcilment a vídeo en viu des de qualsevol part a través d'un ordinador.
- Les unitats de resposta immediata poden determinar ràpidament la millor ruta i veure les condicions previstes després de l'arribada.
- Les noves estacions poden accedir en directe a butlletins d'informació de trànsit.
- El personal de manteniment pot establir més fàcilment prioritats en les seves ordres de treball.

